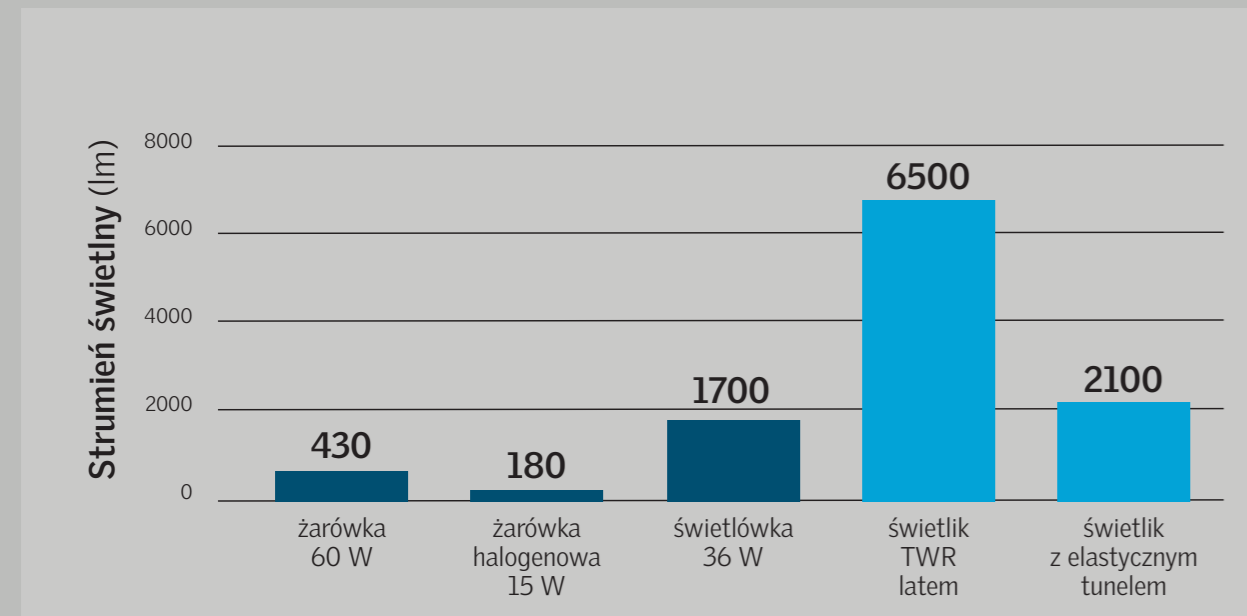


Skuteczność świetlika tunelowego

Ilość światła przechodzącego przez świetlik tunelowy zależy od jego konstrukcji. Świetlik TWR VELUX dzięki łatwo zmywalnej szybie i gładkiemu lustrzanemu tunelowi, zapewnia minimalne straty światła – zaledwie 6% na 1 m długości tunelu i 10%

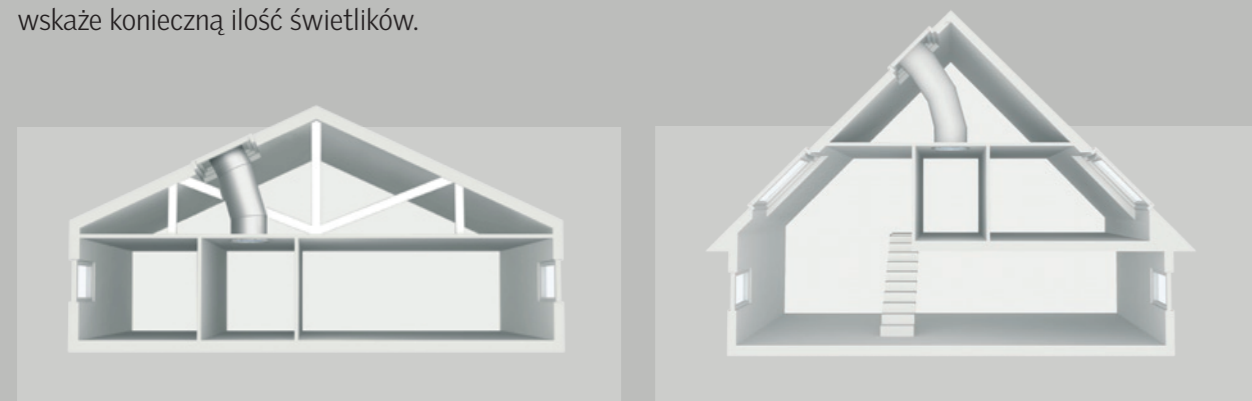
na jedno kolanko, zmieniające bieg tunelu. Nawet w zimowy dzień daje on ilość światła porównywalną z żarówką 60 W. Poniżej porównanie jego skuteczności z innymi źródłami światła w letni dzień.

Porównanie źródeł światła sztucznego i świetlików VELUX latem



Dobór ilości świetlików

Aby optymalnie dobrać ilość świetlików do swojego wnętrza, zapraszamy na stronę www.velux.pl/kalkulator, gdzie można dokładnie zdefiniować położenie domu, kąt nachylenia dachu i rozmiary pomieszczenia, a program wskaże konieczną ilość świetlików.



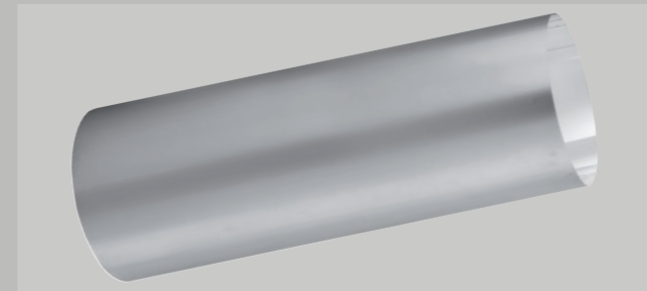
Świetliki tunelowe VELUX to skuteczne doświetlenie ciemnych pomieszczeń dla budynków o różnej architekturze, piętrowych i parterowych.

Elementy dodatkowe



Zestaw elektrycznego oświetlenia ZTL

umożliwia doświetlenie pomieszczenia również po zmierzchu. Zestaw może być instalowany po zamontowaniu świetlika. Maksymalna moc żarówki 23 W.



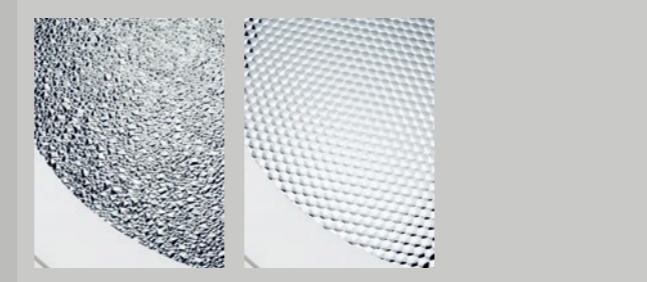
Element przedłużający ZTR

stosowany jest przy montażu świetlika, gdy element sufitowy umieszczony jest w odległości od dachu większej niż 1,85 m. Efektywną długość elementu przedłużającego należy pomniejszyć o 3 cm zakładki na każdym z połączeń. Elementy przedłużające ZTR wraz ze świetlikiem mogą stworzyć tunel o długości do 6 m.



Pierścienie dekoracyjne ZTB

stanowią sufitowy element wykończeniowy. Świetlik w standardzie posiada plastikowy pierścień w białym kolorze. Pierścienie w kolorze srebrny (0011), mosiądz (0012) i mahoń (0013), mogą być zamówione jako dodatkowe elementy.



Akrylowe szyby rozpraszające ZTC

Świetlik w standardzie posiada szybę matową. Szyba mrożona (0001) lub pryzmatyczna (0002) może być zamówiona jako element dodatkowy.

Cennik

Kod produktu	Średnica 35 cm	014
TWR 2010 – Tunel sztywny		1260,66 1538,00
TWF 2010 – Tunel elastyczny		1050,00 1281,00
ZTL – Zestaw oświetleniowy		162,30 198,00
ZTR 0124 – Element przedłużający 124 cm		344,26 420,00
ZTR 0062 – Element przedłużający 62 cm		229,51 280,00
ZTB 0011 – Pierścień sufitowy srebrny ZTB 0012 – Pierścień sufitowy mosiądz		117,21 143,00
ZTB 0013 – Pierścień sufitowy mahoń		214,75 262,00
ZTC 0001 – Szyba rozpraszająca mrożona ZTC 0002 – Szyba rozpraszająca pryzmatyczna		138,52 169,00

Termin dostawy – 2 dni robocze

Termin dostawy – 10 dni roboczych

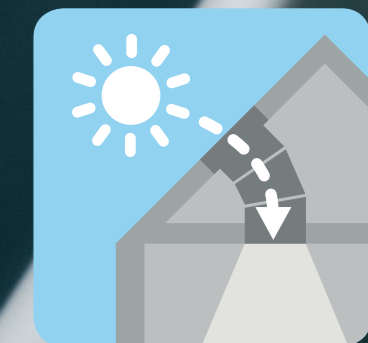
■ Ceny brutto (22% VAT)

V-PL-5085-0909 © 2008 VELUX Group © VELUX i logo VELUX są zastrzeżonymi znakami handlowymi, używanymi na podstawie licencji VELUX Group.



Świetlik tunelowy VELUX

Oferta ważna od 09.03.2009 r.



Zaskakująco dużo słońca w ciemnych dotychczas pomieszczeniach

W wielu domach są pomieszczenia, w których korzystanie z dobrodziejstw naturalnego światła nie było dotychczas możliwe.

Światlik tunelowy VELUX to nowatorskie i skuteczne rozwiązanie. Umożliwia dostarczenie naturalnego światła do wielu, zwykle sztucznie oświetlanych wnętrz.

Nowatorskie rozwiązanie

Światlik tunelowy **VELUX TWR** składa się z trzech podstawowych elementów.

Na dachu

Kołnierz uszczelniający zintegrowany z szybą w płaskiej ramie, o wymiarach 47x47 cm, wykonany z poliuretanu. Szyba hartowana o grubości 4 mm z powłoką fotoaktywną łatwowymywalną i hydrofilną, przyspieszającą schnięcie powierzchni.

Między dachem a sufitem

Lustrzany tunel światłonośny składający się z dwóch elementów kolankowych i dwóch rur o długości 62 cm i średnicy 35 cm (14"). Dzięki powłoce Miro Silver skuteczność transmisji światła wynosi do 98%. Standardowy zestaw elementów światlika tunelowego TWR pozwala dostarczyć światło dzienne na odległość 1,85 metra od dachu do sufitu. W przypadku większej odległości (do 6 m) należy zastosować elementy przedłużające tunel ZTR.

Na suficie

Zestaw izolacyjny wykonany z akrylu, zapewniający skuteczną izolację cieplną i sufitowy element wykończeniowy w postaci białego pierścienia (w standardzie).

Światlik tunelowy może być montowany w pości dachowej o kącie nachylenia od 15° do 60° (profilowane materiały pokryciowe) i od 35° do 60° (płaskie materiały pokryciowe).

